

3stepで学ぶ 病棟で判断に迷う あるある事例 先を見据えた観察と対応のポイント

プランナー 三上 剛人 氏



吉田学園医療歯科専門学校
副校長補佐

- (一社)日本救急看護学会 理事
- (一社)JDIEC 代表理事
- FA(ファーストエイド) インストラクター
- JNTEC(外傷看護コース) インストラクター

最近の著書

- できるナースと言われるために3年目までに知っておきたい100のこと (学研メディカル秀潤社,2018)
- 気づいて見抜いて すぐ動く 急変対応と蘇生の技術 (南江堂,2016)

コースコーディネーター

令和健康科学大学 臨床シミュレーションセンター 苑田 裕樹 氏

講師

- | | |
|-----------|-------------------------------|
| 宝塚市立病院 | 中田 徹朗 氏 (クリティカルケア認定看護師) |
| 日立総合病院 | 宇野 翔吾 氏 (救急看護認定看護師) |
| 中村記念南病院 | 久松 正樹 氏 (脳卒中リハビリテーション看護認定看護師) |
| 株式会社T-ICU | 清水 克彦 氏 (救急看護認定看護師) |

日本全国どこからでもオンライン受講可能!!

入院する様々な患者さんが、予定通り治療を終え、その人らしい生活を取り戻すのは医療従事者としての願いです。そのためには、専門職者として役割を発揮しなければなりません。しかし、実際の臨床現場では判断に迷う場面が多岐にわたります。「あの時の判断は本当に適切だったのか?」「もう少し早く報告していれば…」と自分の判断や対応に悔しさを覚えた経験は誰もがあのではないのでしょうか。この機会に学んでみませんか。

学習目標

1. 日本における病棟急変の特徴(背景)と RRS (Rapid Response System) を含めた取り組み、課題を述べる事ができる。
2. 緊急度判定の考え方を述べる事ができる。
3. シナリオベースの学習を通して、緊急度判断や先を見据えた観察と対応のポイントを説明することができる。

オンライン研修

開催日時

2022年 **12月17日(土)** 9:40~15:00
(Zoom 入室 9:10~)

- ※研修時間は進行により多少前後する場合がございます。
- ※この研修はカメラオフ・ミュートでご参加いただけます。

対象 看護師

定員 200名

受講料 1人 3,000円(税込)

資料 事前にメールで配布

開催方法 オンライン開催 (Zoomウェビナー使用)

申込み 受講を希望される方は、ニプロホームページ iMEPセミナー情報からお申し込みください。
https://med.nipro.co.jp/imep_society

主催 NIPRO ニプロ株式会社

4テーマを3ステップで学習

- 夜間呼吸困難、努力呼吸あり!
- 発熱と悪寒戦慄あり!
- 夜間ベッド転落、頭部打撲あり!
- 術後バイタルサインに異常あり!

【※各テーマ50分】

STEP1
講義

緊急か様子観察か、病棟で判断に迷った時に基準となる考え方や先を見据えた観察、最新のガイドライン・エビデンスに基づいた対応をわかりやすく解説します。

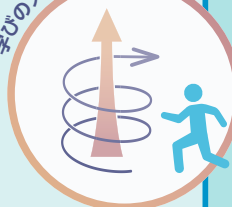
STEP2
参加型
座学

Zoom の投票機能を活用した参加型座学 (カメラオフ・ミュート) で、緊張感を感じることなく学習できます。

STEP3
実演視聴

インストラクショナルデザインに基づいたシナリオベースの教育手法を採用。シミュレーターを用いた実演をご覧いただくことで学習効果を高めます。

学びのスパイラルアップ!



締め切り 11月30日(水)

詳細は裏面をご覧ください。▶

お申し込み

受講を希望される方は、ニプロホームページ iMEP セミナー情報からお申し込みください。

https://med.nipro.co.jp/imep_society



お申し込み締め切り

2022年 **11月30日** (水)

応募多数の場合、期日までに募集を締め切らせていただく場合がございますのでご了承ください。

※最少催行人数に満たない場合、本研修を中止とさせていただきます。

※悪天候や講師の急病などのやむを得ない事情により研修会を中止させていただきます。中止した場合は受講料(振込手数料除く)は返金いたします。

お申込後に完了メールが届かない場合は、お問合せください。

※迷惑メール設定等されている場合は、[@nipro.co.jp]ドメイン指定受信の設定をお願いします。

※迷惑メールBOXに振り分けられている可能性もございますので、ご確認ください。

【個人情報の取扱いについて】ご提供いただいた個人情報は、研修参加の事務手続き以外には使用致しません。もしご自身の情報の利用停止または消去を望まれる場合は、ご本人のお申し出により、利用停止または消去させていただきます。

お申し込みキャンセルについて

申し込み受付完了後のセミナーをご自身のご都合で欠席される場合はキャンセル扱いとなります。

①12月10日(土)正午までのキャンセル：振込手数料及び事務手数料等の実費(1,100円)を差引いた額を返金いたします。

②12月10日(土)正午以降のキャンセル：参加費の全額をキャンセル料として申し受けます。

■ 研修当日の参加方法

ZoomウェビナーIDおよび、お申し込み頂いたお名前/アドレスを入力してログイン

・開催2日前にZoomウェビナーIDをお知らせします。

・Zoom入室は研修開始時刻30分前から可能です。研修開始前に本会の進め方や質問の仕方についてご説明します。

注意事項

※オンデマンド配信はございません。

※Zoomを使用するため、アプリをご利用の方は事前にインストールまたは最新版へのアップデートをお願いいたします。

※Zoomのシステム要件については、Zoomヘルプセンター(「Zoomシステム要件」で検索)でご確認ください。

※閲覧環境やインターネット通信接続などにかかる費用、設定作業は受講者ご自身の負担と責任をお願いいたします。

※当日通信トラブル等の不具合にて視聴頂けない際には、ニプロiMEP講習会事務局(077-564-0610)まで、お電話ください。後日連絡の場合は対応いたしかねます。

※録画録音、動画URLの無断共有、チャットでの誹謗中傷は固く禁止いたします。発見した場合は直ちに退場頂きます。



受講のきっかけ

(前回のアンケートより)

ミュート・カメラオフで
気軽に参加できるから



観察視点を
学び直したいから



急変対応に弱いので、
今の対応を学びたいから



お問い合わせ

TEL. 077-564-0610
(受付時間 9:00~17:15 ※月曜休館)

医療研修施設 ニプロiMEP
〒525-0055 滋賀県草津市野路町3023番地